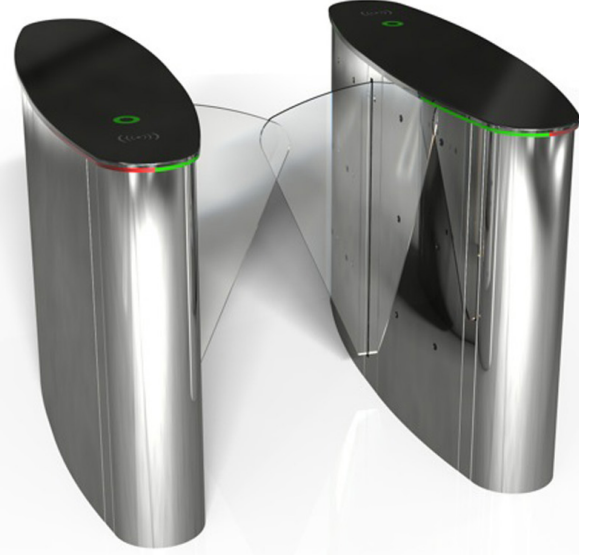


LTOP 101

TEKNİK ÖZELLİKLER

Çalışma	Çift yönlü kontrollü veya kontrolsüz giriş çıkış imkanı
Kasa	AISI 304 kalite paslanmaz çelik, oval burun
Kanatlar	Açısal kanatlı 10 mm temperli cam
Üst Tabla	10mm Siyah Temperli Cam
Fonksiyonlar	Mikroprosesör kontrol ile iki yönlü çalışma ve bir kişinin geçişine izin verme, elektronik geçiş hafıza özelliği ile bir geçiş tamamlanmadan gelen diğer sinyalleri hafızaya alır ve kanatları kapatmadan geçişe izin verir.
Mekanizma	Ayarlı mekanik tork kontrolü ile fiziksel sıkışmalarda kişiye zarar vermez.
Algılama Sensörleri	Her turnikedeki 7 adet karşılıklı foto elektrik sensörü bulunur.
Acil Durum Modu	Acil durumlarda yangın ihbar sisteminden gelen sinyal ile "acil mod" konumuna geçer ve kanatlar açılarak geçiş yolu açılır, enerji kesintisinde opsiyonel akü desteği ile kanatlar otomatik olarak açık pozisyona geçer.
Güvenlik Seviye Ayarı	4 adet tanımlanabilen güvenlik seviyesi ayarı ile müşteri isteğine göre kaçak geçişler, tersten geçişler ve yetkisiz her türlü geçişte turnikenin bu geçişi sesli / gizli bildirmesi veya engellemesi sağlanabilir.
Çalışma Voltajı	220 VAC, 60 Hz
Güç Tüketimi	Geçişlerde 50 W, beklemede 10 W
Çalışma Isısı	-10°C / +50°C
Geçiş Hızı	40 kişi/dakika
Geçiş Aralığı	55 cm
Ağırlık	138 kg (Tekli Kanat)
Güvenlik Seviyesi	Caydırıcı
Kullanım Alanları	İç ortam kullanımına uygundur.



OPSİYONLAR & AKSESUARLAR

LTOP-SA	Granit & Mermer üst tabla
LTOP-PT	Paslanmaz üst tabla
LTOP-PG	Pleksiglas kanat
LTOP-LL	Haraketli kanat led ışıkları
LTOP-RB	Paslanmaz çelik okuyucu aparatı
LTOP-BB	Buton kontrol ünitesi
LTOP-RC	Uzaktan kumanda ünitesi
LTOP-BT	Akü ünitesi (Enerji kesintisinde kanatların açılması için)

